The background of the image is a deep blue space filled with stars. A large, glowing Earth is visible in the center-right, showing continents and clouds. In the bottom-left corner, a smaller, cratered Moon is visible. The text is written in a yellow, stylized font across the center of the image.

*Люди с глубокой древности
интересуются своим
происхождением. Попытки понять
и объяснить, как возник человек,
мы встречаем у самых различных
племен и народов в их верованиях,
легендах, сказаниях...*

Это живое существо,
обладающее даром

Мышления и речи,
способностью создавать

Орудия и пользоваться ими в
процессе труда

(С.И.Ожегов)

АНТРОПОЛОГИЯ

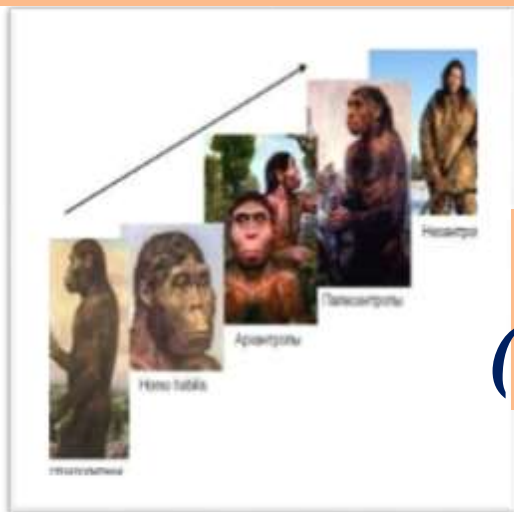
(ОТ ГРЕЧЕСКОГО «АНТРОПОС»
означает «ЧЕЛОВЕК», «ЛОГОС»
«УЧЕНИЕ») - это наука, изучающая
происхождение человека.

Антропогенез

Антропогенез - есть историческое
развитие человека

Теории происхождения человека

Эволюционная теория
(научная теория)



Теория
внешнего
вмешательства
(паранаучная
теория)



Теория творения
(религиозная концепция)



Теория творения (религиозная концепция)

Взгляды, основанные на том, что человека создал Бог или боги.

Например:

- «Первого человека (разумеется мужчину!) создал бог по образу и подобию своему. Увидев, что мужчине одному дискомфортно, тот же бог достал у него ребро и сотворил из этого ребра первую женщину».
- По месопотамским мифам, боги под предводительством Мардука убили своих прежних правителей Абзу и его жену Тиамат, кровь Абзу смешали с глиной, и из этой глины возник первый человек.
- Согласно представлениям индуистов, в мире властвовал триумвират — Шива, Кришна и Вишну, которые и положили начало человечеству.



Теория внешнего вмешательства (паранаучная теория)

Согласно этой теории, появление людей на Земле так или иначе связано с деятельностью иных цивилизаций. В простейшем варианте ТВВ считает людей прямыми потомками инопланетян, высадившихся на Землю в доисторическое время.



Эволюционная теория (научная теория)

Является наиболее распространённой в современном научном сообществе.

Эволюционная теория предполагает, что человек произошёл от высших приматов — человекоподобных существ путем постепенного видоизменения под влиянием внешних факторов и естественного отбора.



- ◎ Зачатки эволюционных представлений о происхождении человека имеются уже в трудах античных философов: Анаксимандр, Аристотель, Демокрит, Эмпедокл.
- ◎ Карл Линней в 18 веке помещает человека в отряд приматов с лемуром и обезьяной.

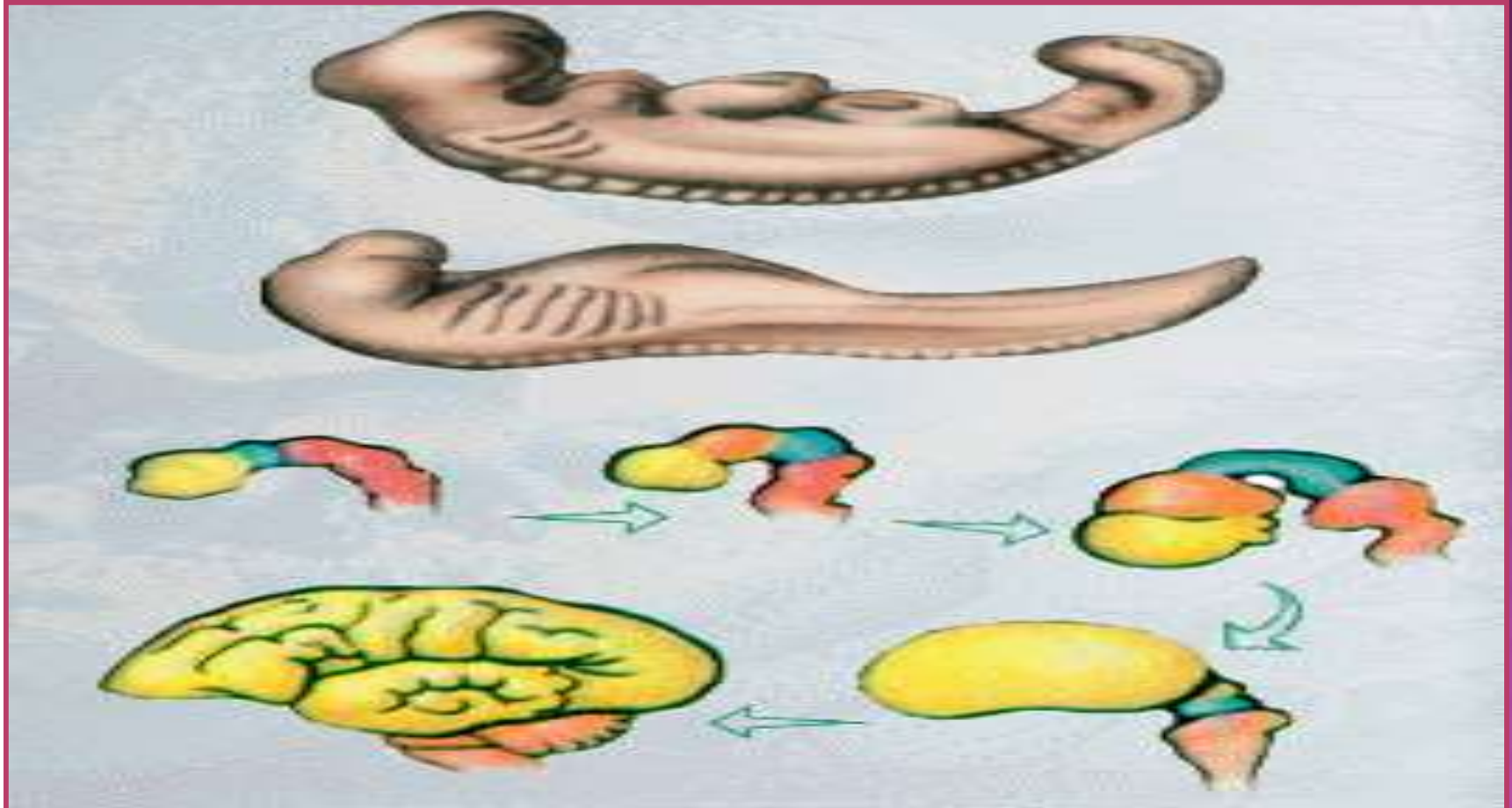
- ◎ Ч. Дарвин в труде «Происхождение человека и половой отбор» (1871г) доказал на фактах близкое родство человека с антропоидами, указав на роль социальных факторов.
- ◎ Ф. Энгельс в труде «Роль труда в процессе превращения обезьяны в человека» (1896г) писал: «Труд создал самого человека»



Доказательства животного происхождения человека



Эмбриологические доказательства.



ПРОИСХОЖДЕНИЯ ЧЕЛОВЕКА ОТ ЖИВОТНЫХ

Сходство в строении зародышей

○ Биогенетический закон (Мюллер и Геккель)

«Особь в индивидуальном развитии

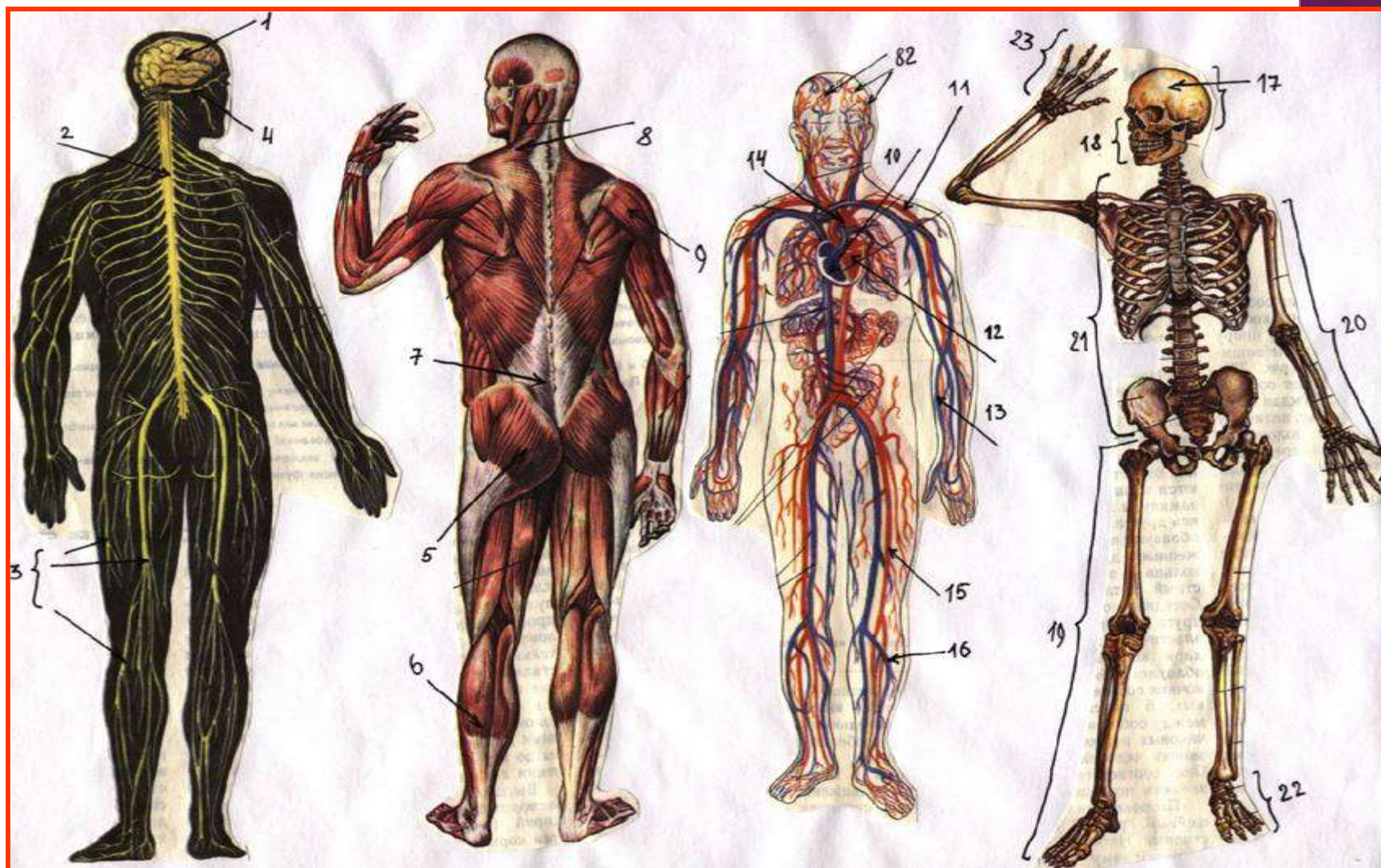
повторяет историю развития своего вида».

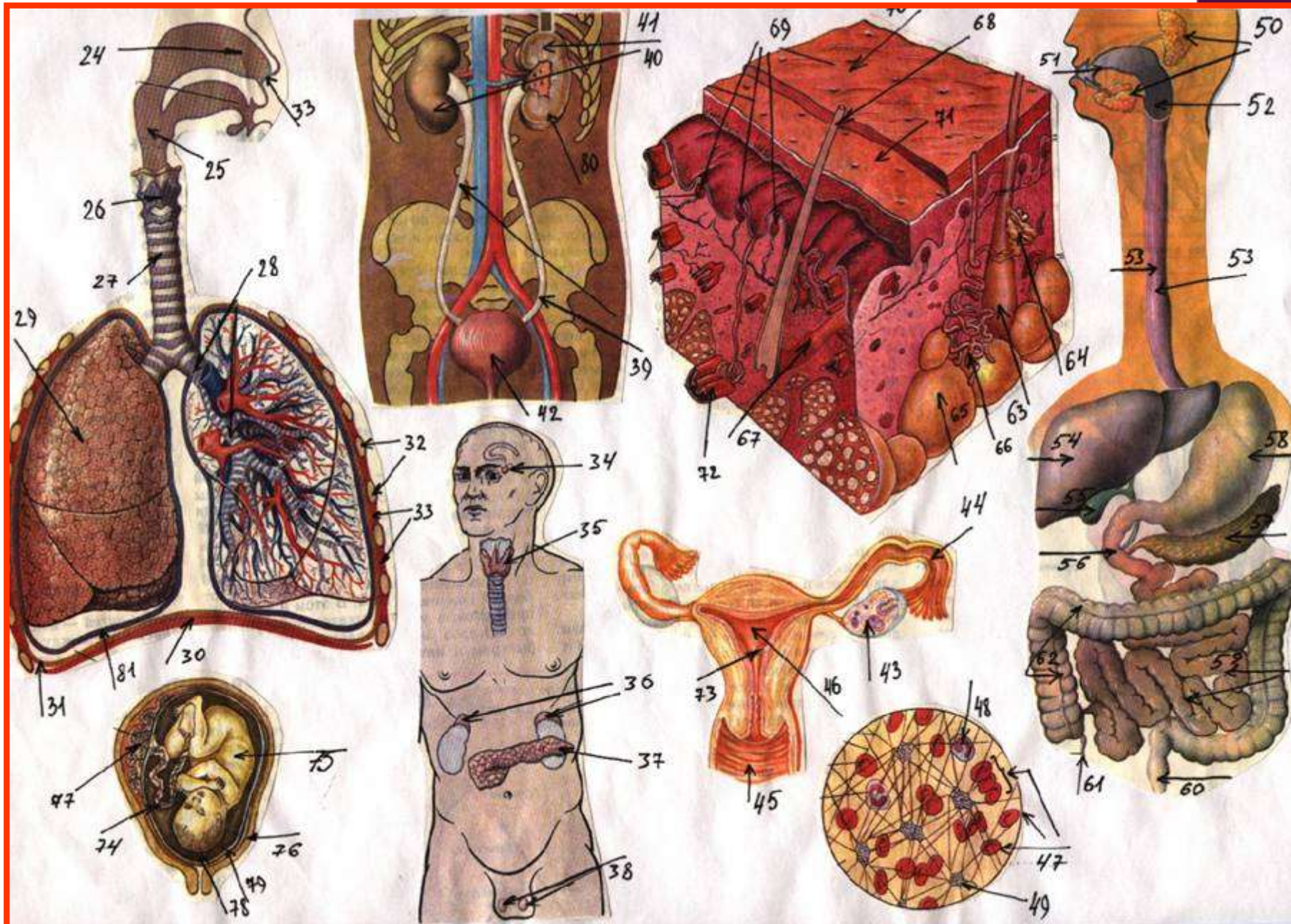
У зародыша человека закладываются жаберные щели, сердце в виде пульсирующей трубки, клоака, хвост, пятипузырный головной мозг.

Сходство процессов эмбриогенеза у различных групп позвоночных животных



АНАТОМИЧЕСКИЕ





СИСТЕМАТИКА ЖИВОТНЫХ

Империя -

Надцарство -

Царство -

Подцарство -

Тип -

Подтип -

Класс -

Подкласс -

Отряд -

Подотряд -

Семейство -

Род -

Вид -

СИСТЕМАТИЧЕСКОЕ ПОЛОЖЕНИЕ ЧЕЛОВЕКА

Империя - Клеточные

Надцарство - Ядерные

Царство - Животные

Подцарство - Многоклеточные

Тип - Хордовые

Подтип - Позвоночные

Класс - Млекопитающие

Подкласс - Плацентарные

Отряд - Приматы

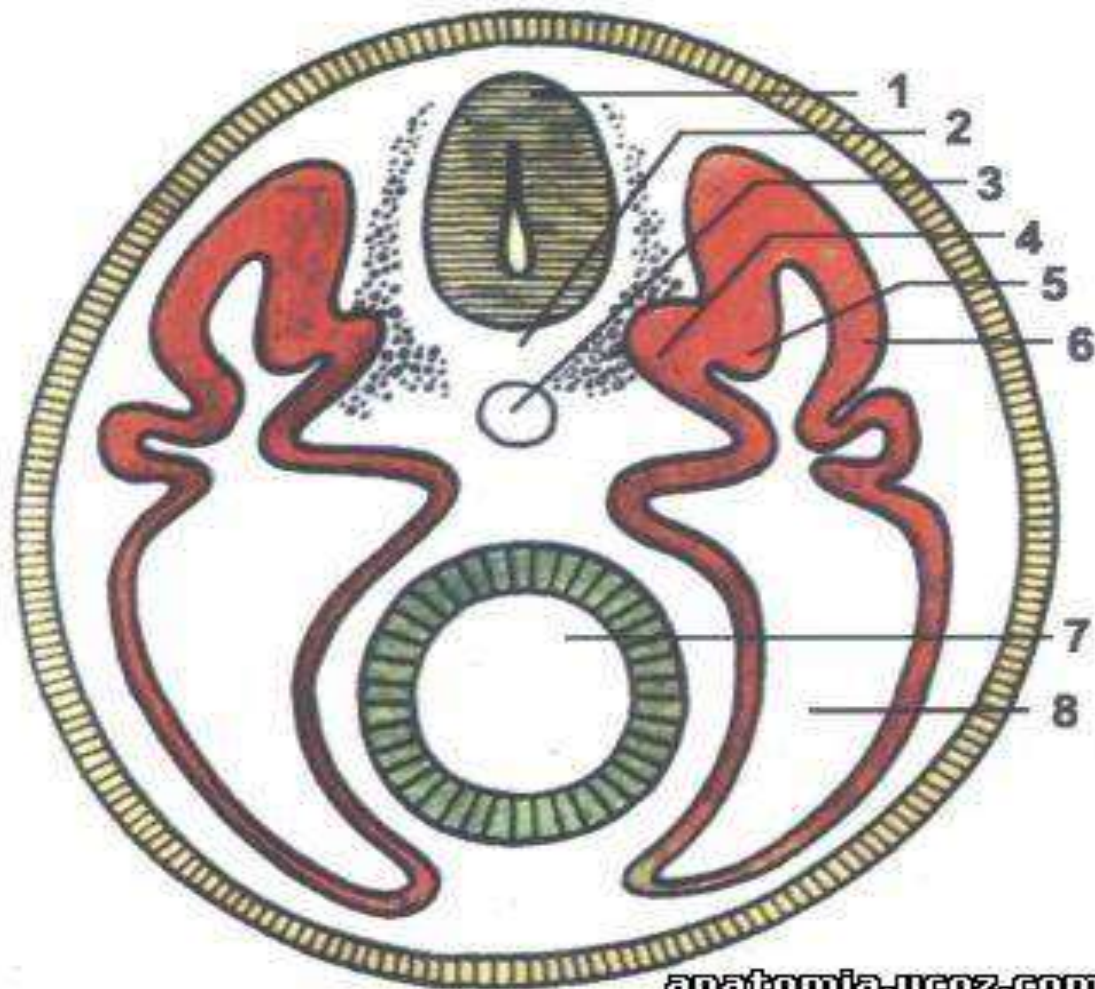
Подотряд - Человекообразные

Семейство - Люди

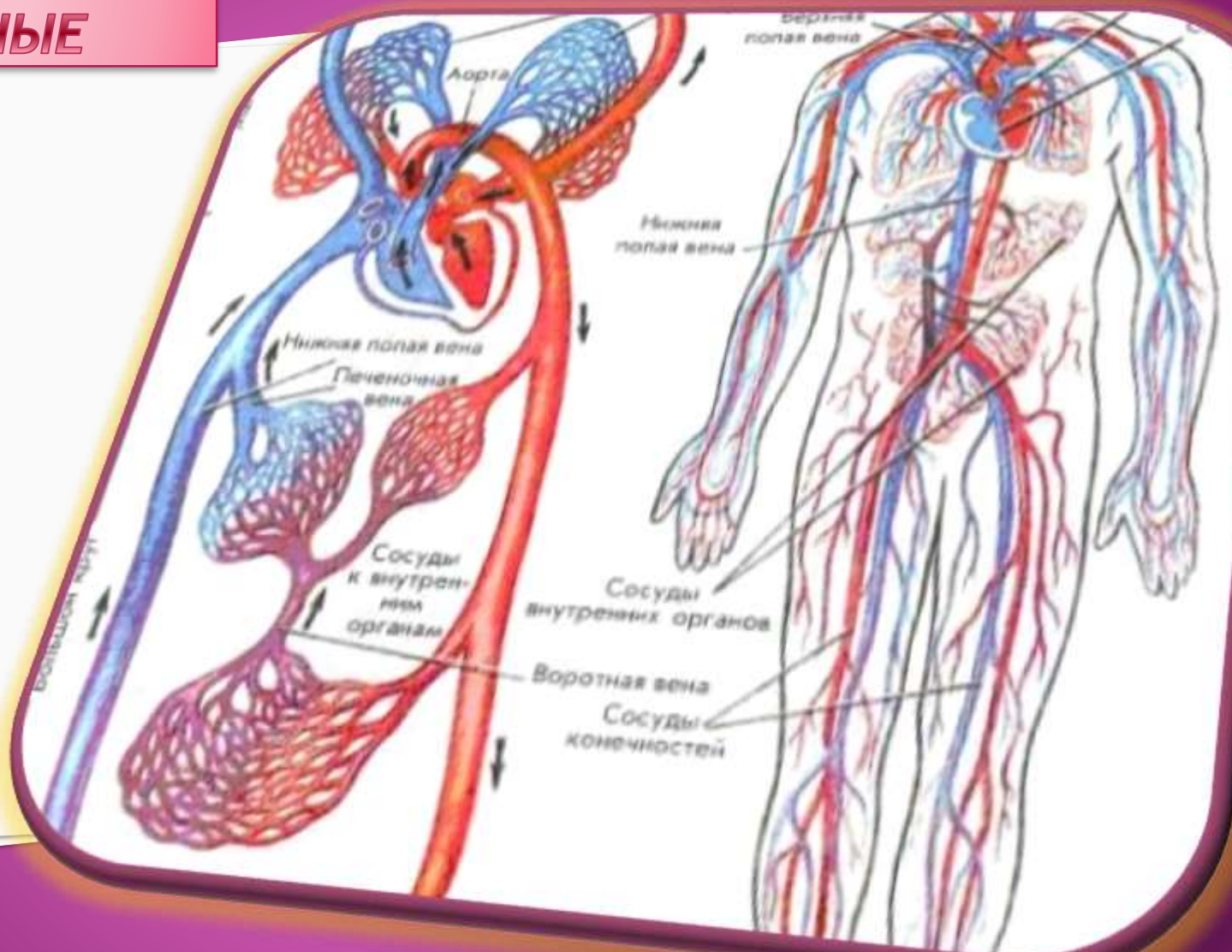
Род - Человек

Вид - Человек разумный

ТИП ХОРДОВЫЕ.



ПОДТИП ПОЗВОНОЧНЫЕ



КЛАСС МЛЕКОПИТАЮЩИЕ

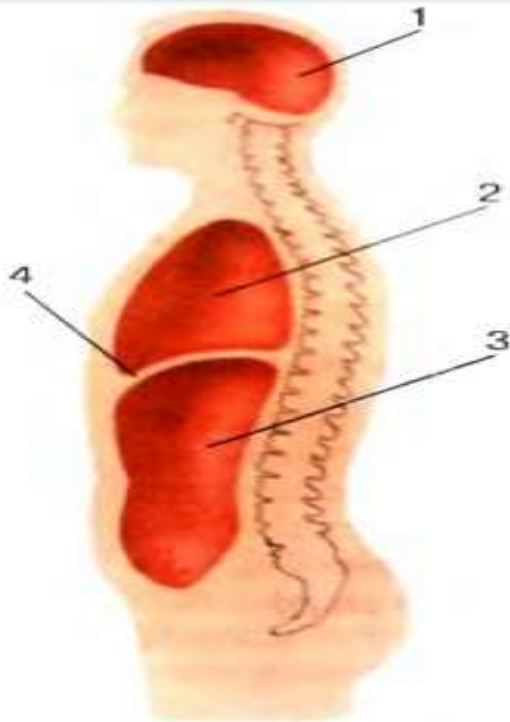


Рис. 3. Полости тела и черепа:
1 — полость черепа;
2 — грудная полость;
3 — брюшная полость;
4 — диафрагма

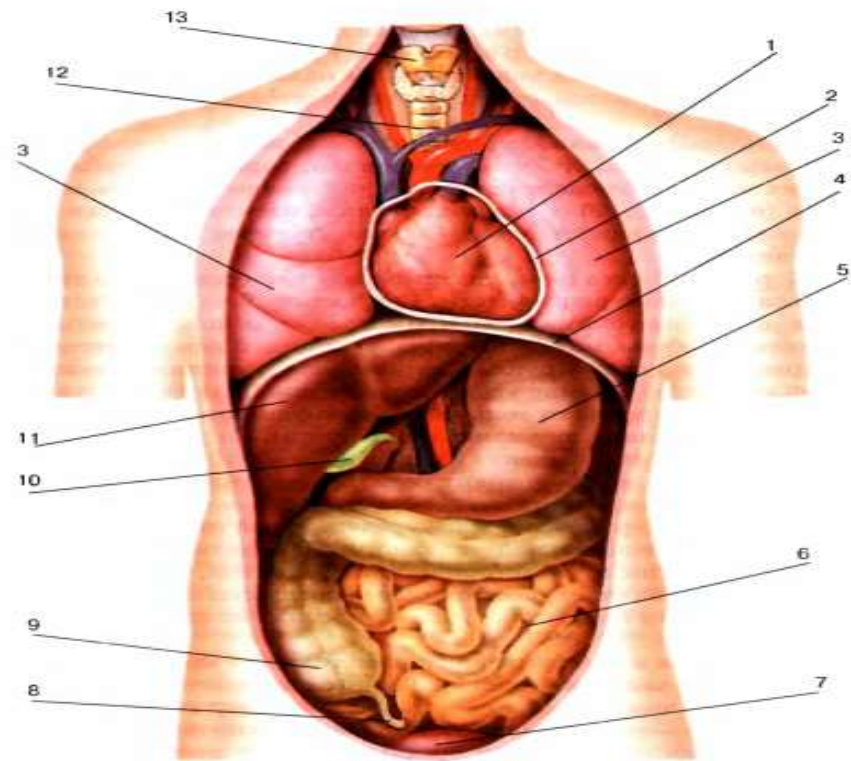


Рис. 4. Внутренние органы:
1 — сердце с сосудами; 2 — околосердечная сумка; 3 — легкие;
4 — диафрагма; 5 — желудок; 6 — тонкая кишка; 7 — мочевой пузырь;
8 — аппендикс; 9 — толстая кишка; 10 — желчный пузырь;
11 — печень; 12 — трахея; 13 — гортань

ОТРЯД ПРИМАТЫ



СЕМЕЙСТВО ГОМИНИД





РОД ЧЕЛОВЕК



Человек



Горилла



Орангутан



Гиббон



человека



шимпанзе



орангутана

ВИД: ЧЕЛОВЕК

РАЗУМНЫЙ - НОМО

SAPIENS.

ПОДВИД: НОМО

SAPIENS SAPIENS

РУДИМЕНТЫ И
АТАВИЗМЫ КАК
ДОКАЗАТЕЛЬСТВО
ЖИВОТНОГО
ПРОИСХОЖДЕНИЯ
ЧЕЛОВЕКА.

ПРОИСХОЖДЕНИЯ ЧЕЛОВЕКА ОТ ЖИВОТНЫХ

Рудименты - органы, которые функционировали у предков, но утратили свое первоначальное значение в процессе эволюции.

- мелкие волоски на теле
- копчик
- аппендикс
- мелкие мышечные волокна в коже
- бугорок на ушной раковине
- третье веко
- зубы мудрости

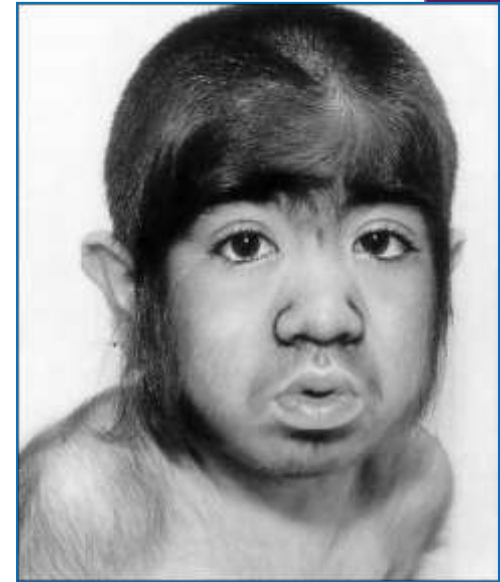


АТАВИЗМЫ - ЭТО
ПОЯВЛЕНИЕ У ОТДЕЛЬНЫХ
ОРГАНИЗМОВ ДАННОГО ВИДА
ПРИЗНАКОВ, КОТОРЫЕ
СУЩЕСТВОВАЛИ У ИХ
ОТДАЛЕННЫХ ПРЕДКОВ, НО БЫЛИ
УТРАЧЕНЫ В ПРОЦЕССЕ
ЭВОЛЮЦИИ.

ПРОИСХОЖДЕНИЕ ЧЕЛОВЕКА ОТ ЖИВОТНЫХ

Атавизмы - признаки, появляющиеся у отдельных людей, которые были свойственны предкам, но утрачены в ходе эволюции.

- ⊙ ХВОСТ
- ⊙ густой волосяной покров
- ⊙ дополнительные соски
- ⊙ шейная фистула (остатки жаберной щели)
- ⊙ когти на пальцах



ОТЛИЧИЕ ЧЕЛОВЕКА ОТ ЖИВОТНОГО

Обладает мышлением и речью

Способен производить орудия труда.
использовать их

Способен к целенаправленной
творческой деятельности

РЕЧЬ И МЫШЛЕНИЕ

животные

человек

Произносят
отдельные звуки

Произносят звуки,
слова,
предложения.

Речь не связная

Речь связная

Не могут объяснять
анализировать,
рассуждать.

Может решать
умственные задачи

ПРОИЗВОДСТВО И ИСПОЛЬЗОВАНИЕ ОРУДИЙ ТРУДА

животные

Не изготавливают орудия
труда

Не могут создать рисунок,
чертёж, проект

Пользуются инстинктами

человек

Создаёт различные
орудия и
приспособления,
машины и механизмы

Может создать чертёж,
проект

Выполняет
разнообразную работу:
может шить, писать,
резать, пилить и
многое другое.

ЦЕЛЕНАПРАВЛЕННАЯ ТВОРЧЕСКАЯ ДЕЯТЕЛЬНОСТЬ

ЖИВОТНЫЕ

Опираются на
инстинкты

Не ставят цель работы

Не проявляют
творчество

ЧЕЛОВЕК

Использует мышление

Может ставить цель
предстоящей работы

Проявляет творчество