

Загустайская СОШ

Бизнес - план

Агрофирма

«РОСТок»





«Ум и руки рабов неспособны к порождению народного богатства.

Свобода, просвещение и правосудие – суть существенные и единственные источники ОНОГО»

Н.С.Мордвинов (1754-1845)

Актуальность:



- осуществление экономических реформ в стране;
- повышение эффективности развития предпринимательства и малого бизнеса;
- повышенные требования работодателей в современном производстве к работникам;
- повышение качества выпуска продукции, товаров народного потребления и оказания услуг населению.

Цель:



не только закрепление полученных учащимися теоретических положений курса, но и самостоятельное приобретение новых знаний по отдельным разделам, а также практическое использование при решении основных вопросов по организации, планированию и управлению научно-исследовательскими работами.

Задачи:

ввести учащихся в мир предпринимательства, вооружить знаниями, которые позволят им лучше понять, что означают лично для них события, развертывающиеся в экономике страны и за ее пределами.



Проблема:

Освоение профессиональных компетенций учащихся школы по основам ведения малого бизнеса и предпринимательства и дальнейшая их адаптация в условиях рыночной экономики.



Введение

- Агрофирма создаётся с целью организации выращивания саженцев и развития цивилизованной торговли ими, оказания услуг предприятиям и населению.
- Суть проекта заключается в том, чтобы обеспечить жителей села, города и района плодородными и культурными саженцами, а в дальнейшем осуществлять поставки в Монголию.

Содержание

- Введение.
- Исследование проекта.
- Анализ и получение результатов по проекту.
- Заключение.



Введение

Выбор темы:

- Организация деятельности нового класса предпринимателей.
- Предпринимательству нужно учить и учиться.
- Организация поиска и выработка предпринимательской идеи.

Исследование проекта

- Основные исследования рынка по выращиванию и реализации культурно-декоративных и плодовых саженцев.
- Статистические исследования по предприятиям производящим эту продукцию.
- Исследования ассортимента саженцев и рассады и их качественных характеристик Селенгинского района и города Улан-Удэ.
- Оснащение предприятий оборудованием и технологией.

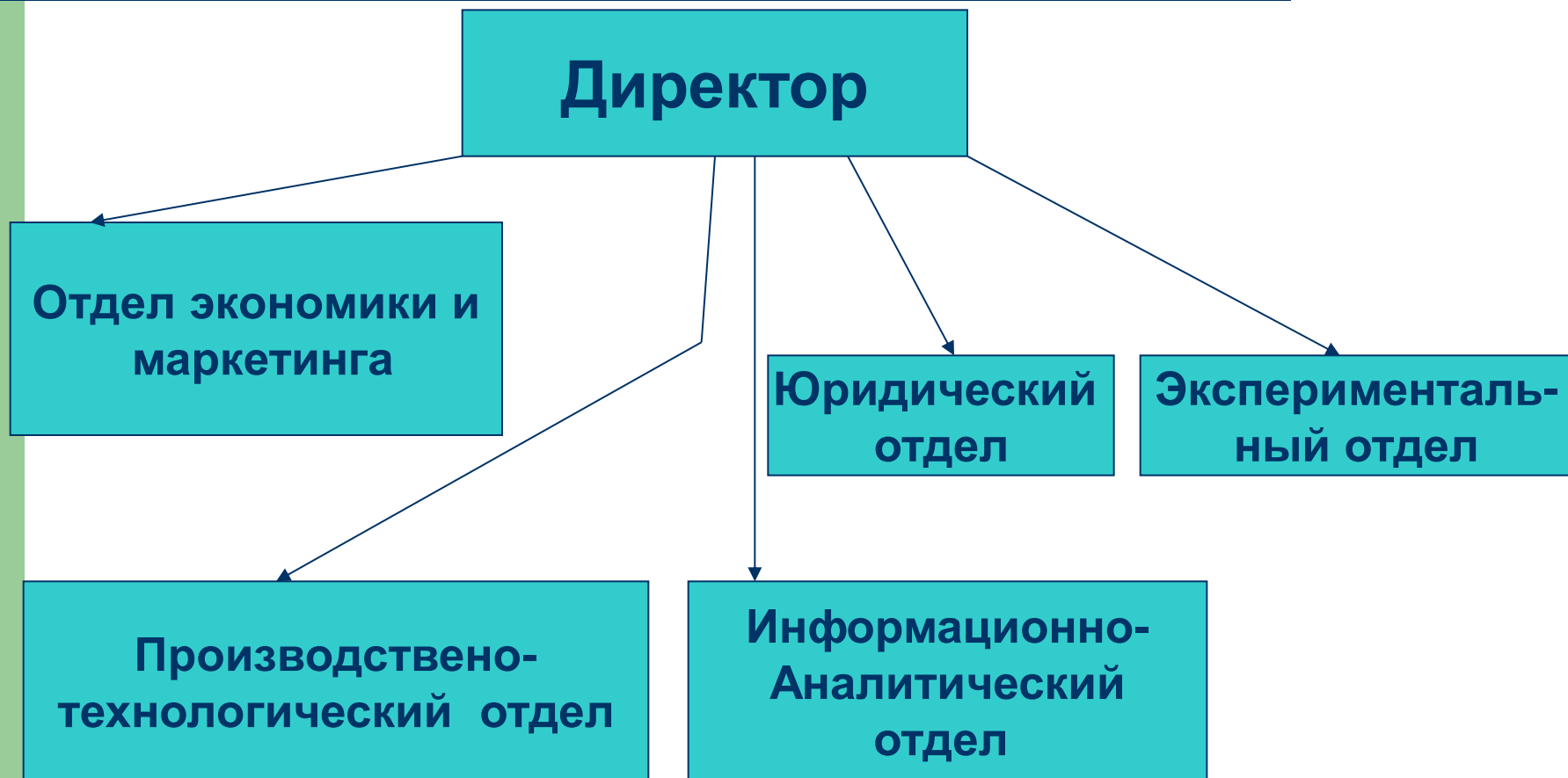
Цены на плодово-ягодные саженцы

Наименование саженцев	Цена за 1 шт. руб
Смородина разных сортов	200
Яблони	250
Черноплодная рябина	105
Облепиха	170
Крыжовник	200
Малина	100
Полукультурка	200

Цены на культурно-декоративные саженцы

Наименование саженцев	Цена за 1 шт. руб
Акация	105
Сирень	220
Ива	170
Ильм	270
Калина	200
Клен	290
Тополь	250

Организационная схема управления Агрофирмы «РОСТок»



Форма собственности – школьное предпринимательство

- Сотрудниками нашей фирмы будут школьники
- Для нас в человеке обязательны:
 - Добросовестность
 - Чистоплотность
 - Дисциплинированность
 - Порядочность
 - Честность.



Факторы конкурентоспособности

- Качество обслуживания;
- Местонахождение предприятия;
- Уровень цены;
- Ассортимент;
- Репутация предприятия.



Анализ и получение результатов по проекту

- Распространение продукции в селе, городе и районе.
- Оформление предприятия, реклама выпускаемой продукции.
- Стимулирование продажи:
 - качественные саженцы, рассада;
 - культура обслуживания покупателей.

План выпуска готовых саженцев

№п/п	Наименование саженцев	Кол-во 1 полугодия	Кол-во 2 полугодия	Кол-во на год
1	Смородина разных сортов	80	70	150
2	Яблони	50	30	80
3	Черноплодная рябина	50	30	80
4	Облепиха	70	30	100
5	Крыжовник	70	30	100
6	Малина	100	70	170
7	Полукультурка	80	40	120
	Всего	500	300	800

План выпуска готовых саженцев

№п/п	Наименование саженцев	Кол-во 1 полугодия	Кол-во 2 полугодия	Кол-во на год
1	Акация	70	30	100
2	Сирень	80	20	100
3	Ива	50	30	80
4	Ильм	50	30	80
5	Калина	70	30	100
6	Клен	100	20	120
7	Тополь	80	40	120
		500	200	700

Продажа на первое полугодие плодово- ягодных саженцев

№ п/п	Наименование саженцев	Кол-во Шт.	Цена Руб.	Выручка Руб.
1	Смородина разных сортов	80	200	16000
2	Яблони	50	250	12500
3	Черноплодная рябина	50	105	5250
4	Облепиха	70	170	11900
5	Крыжовник	70	200	14000
6	Малина	100	100	10000
7	Полукультурка	80	200	16000

Продажа на второе полугодие плодово- ягодных саженцев

№ п/п	Наименование саженцев	Кол-во Шт.	Цена Руб.	Выручка Руб.
1	Смородина разных сортов	70	200	14000
2	Яблони	30	250	7500
3	Черноплодная рябина	30	105	3150
4	Облепиха	30	170	5100
5	Крыжовник	30	200	6000
6	Малина	70	100	7000
7	Полукультурка	40	200	8000

Продажа на первое полугодие культурно- декоративных саженцев

№ п/п	Наименование саженцев	Кол-во Шт.	Цена Руб.	Выручка Руб.
1	Акация	70	105	7350
2	Сирень	80	220	17600
3	Ива	50	170	8500
4	Ильм	50	270	13500
5	Калина	70	200	14000
6	Клен	100	290	29000
7	Тополь	80	250	20000

Продажа на второе полугодие культурно- декоративных саженцев

№ п/п	Наименование саженцев	Кол-во Шт.	Цена Руб.	Выручка Руб.
1	Акация	30	105	3150
2	Сирень	20	220	4400
3	Ива	30	170	5100
4	Ильм	30	270	8100
5	Калина	30	200	6000
6	Клен	20	290	5800
7	Тополь	40	250	10000

Выручка за год

№п/п	Наименование вида саженцев	1 полугодие	2 полугодие	год
1	Плодово-ягодные	85650	50750	136400
2	Культурно-декоративные	109950	42550	152500
	ИТОГО			288900

Источники денежных средств

- Спонсорские средства - 150 000р



№ п/п	Наименование статей	1 полугодие	2 полугодие	год
1.	Денежные поступления: Спонсорские средства Выручка	236400 100000 136400	202500 50000 152500	438900 150000 288900
2.	Денежные платежи, в т.ч.:	255000	135000	390000
	Покупка посадочного материала	80000	80000	160000
	Покупка удобрений	20000	20000	40000
	Покупка теплицы, инструментов и инвентаря, спецодежды	130000	10000	140000
	Транспортные расходы	18000	18000	36000
	Реклама	5000	5000	10000
	Хозяйственные расходы	2000	2000	4000

р
а
с
х
о
д
ы

Прибыль

- Прибыль составила 48900 рублей.



Рентабельность предприятия

- 1. Объем продаж (выручка)**
- 2. Основные затраты на производство**
- 3. Прибыль от реализации**
- 4. Общехозяйственные расходы**
- 5. Прибыль от основной деятельности**

Заключение

- Предприятие рентабельно;
- Высокий потенциал производства;
- Надлежащее качество продукции;
- Низкие цены;
- Достойная культура обслуживания.



Благодарим за внимание