

The image shows the cover of a spiral-bound notebook. The cover has a light beige, textured fabric-like appearance. On the left side, there is a silver metal spiral binding. The title is centered on the cover in a bold, brown, serif font. The word "Фирмы" is on the top line, and "В ЭКОНОМИКЕ" is on the bottom line. Both lines of text are underlined with a thick, dark brown horizontal line.

Фирмы
В ЭКОНОМИКЕ

Понятие



Коммерческое предприятие, организация, осуществляющая затраты экономических ресурсов для изготовления товаров и услуг, реализуемых на рынке

Фирма



ДЕЯТЕЛЬНОСТЬ



ДОХОД

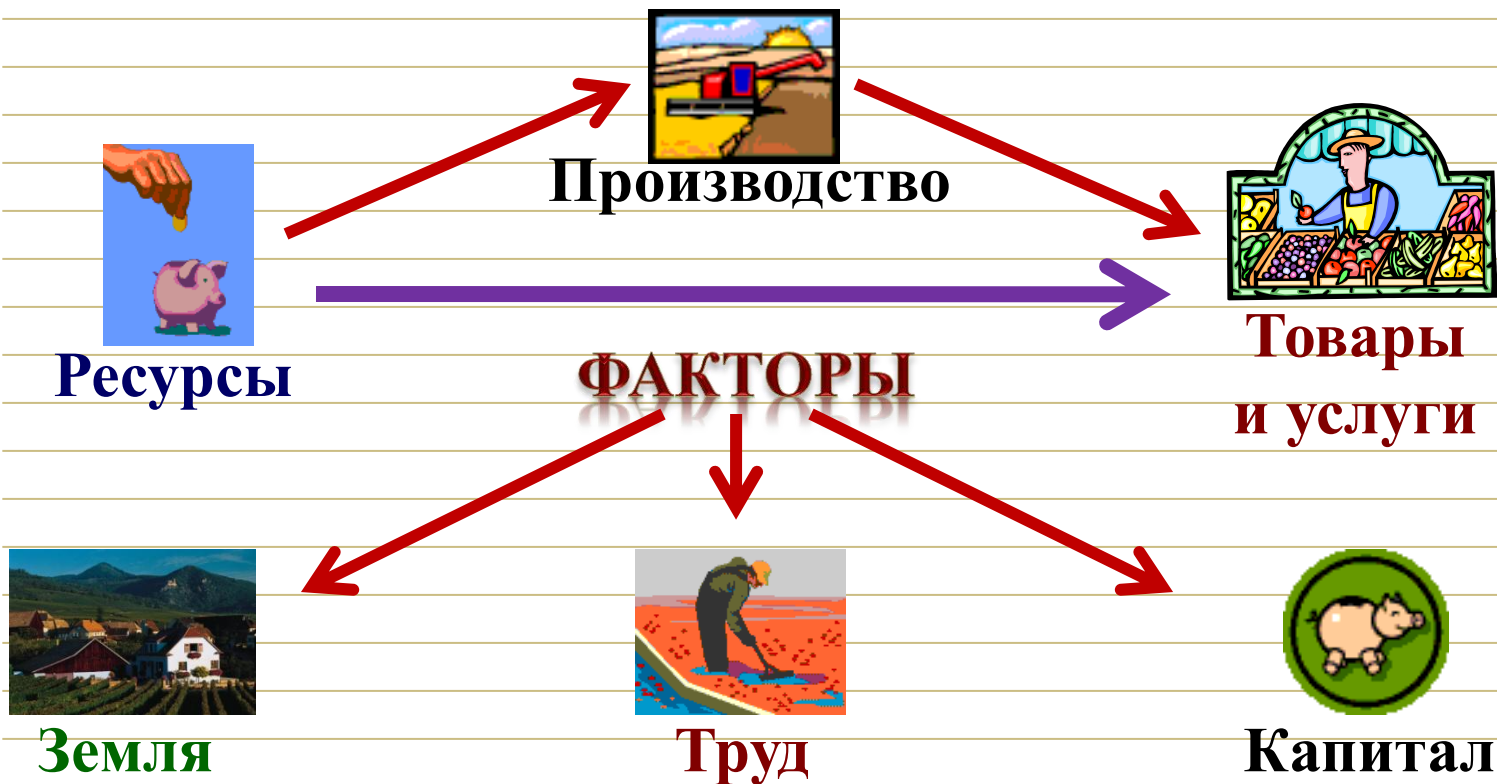
Владелец



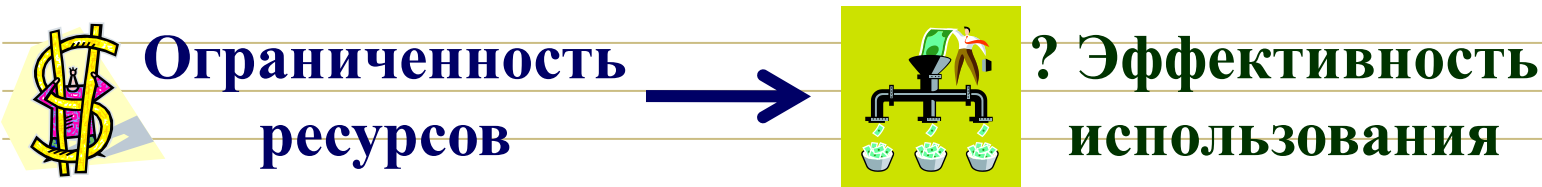
Задачи

- рациональный выбор вида и объема производимых благ,
- выбор технологии,
- грамотное использование ресурсов,
- управление производственным процессом,
- сбыт готовой продукции.

Факторы производства и факторные ДОХОДЫ



+ предпринимательские способности



Факторы производства и факторные ДОХОДЫ

ФАКТОРЫ



Земля



Хозяин



Рента



Труд



Хозяин



Зарплата



Капитал



Хозяин



Процент

Факторы производства и факторные ДОХОДЫ



Капитал



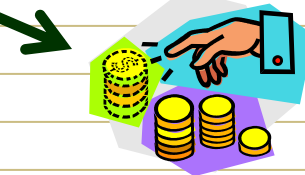
**ВАЖНЕЙШИЙ
ФАКТОР**



**Имущество,
способное
приносить
ДОХОД**



**Физический
(Средства
производства)**



**Финансовый
(Деньги для
покупки физ.
капитала)**



**Инвестиции
(Вложения денег и
материал. средств
в производство)**

**ВРЕМЕННО
СВОБОДНЫЕ
СРЕДСТВА**



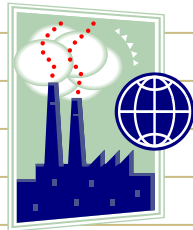
Ссудный капитал - процент

Издержки и прибыль

ПРИБЫЛЬ = ВЫРУЧКА - ИЗДЕРЖКИ

Затраты производства на приобретение
и использование факторов производства

ЭКОНОМИЧЕСКИЕ ИЗДЕРЖКИ



**Внутренние
(неявные)**

(Здания, труд
предпринимателя)



**Внешние
(явные, бухгалтерские)**

(Оплата факторов
производства)

Издержки и прибыль

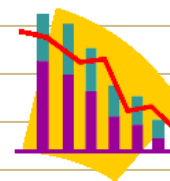
**ЭКОНОМИЧЕСКАЯ ПРИБЫЛЬ =
ВЫРУЧКА – ЭКОНОМИЧЕСКИЕ ИЗДЕРЖКИ**
(Оценка вложений, планирование)

**БУХГАЛТЕРСКАЯ ПРИБЫЛЬ =
ВЫРУЧКА – ЯВНЫЕ ИЗДЕРЖКИ**

(Реальный доход, оценка реальных издержек)



Прибыль



Издержки

Постоянные и переменные издержки

ПОСТОЯННЫЕ

(Не зависит от
объема
продукции)



Арендная плата, содержание здания, переподготовка кадров, амортизация и т.д.

ПЕРЕМЕННЫЕ

(Зависит от
объема
продукции)



Сырье, топливо, тара, упаковка, транспортные расходы, оплата труда, и др.

ЭФФЕКТИВНОСТЬ Отношение результата к затратам

$$\text{РЕНТАБЕЛЬНОСТЬ} = \frac{\text{ПРИБЫЛЬ}}{\text{ЗАТРАТЫ}}$$

Налоги, уплачиваемые предприятием

ПРЯМЫЕ

(Налог на прибыль)



Предприятия – 35 %,
Банки - 43 %,
Игорный бизнес – 90 %

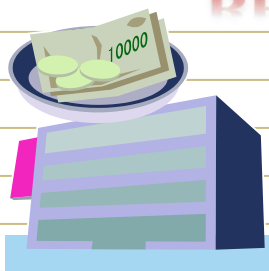


КОСВЕННЫЕ

(Налог на ДС)

Прирост стоимости на
разных фазах произв-ва
18 %

ВНЕБЮДЖЕТНЫЕ ФОНДЫ



Пенсионный,
социального страхования,
ОМС, дорожный и др.